

CARLOS PAZ

VACACIONES DE INVIERNO

SERVICIOS

SALIDAS DESDE

- Rosario - Funes - Roldan - Carcarañá - Cañada de Gomez Armstrong - Marcos Juarez - Bell Ville - Villa Maria

SERVICIO DE TRANSPORTE

- Traslado en Bus Mix de Turismo.
- Coche Cama Adicional \$9000 (Piso inferior).
- Adicional Butacas (Cafetera y Panorámicas) \$9000
- Coordinación durante el traslado.

ASISTENCIA AL VIAJERO

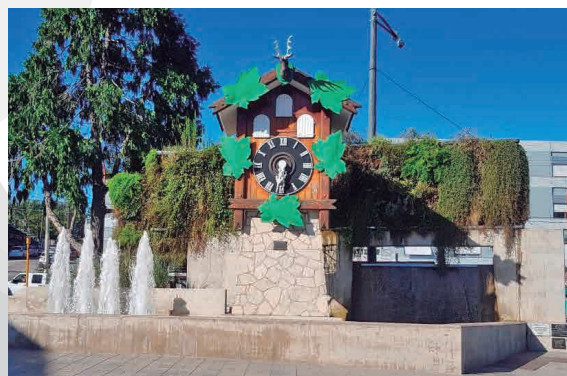
- Asistencia al viajero Opcional. Universal Assistance (Cobertura hasta \$300.000 por accidente o enfermedad hasta 70 años) **\$5000 (3 Noches) - \$6000 (4 Noches)**
Consultar tarifas para mayores de 71 años.

EXCURSIONES

- A cargo del receptivo local

INFORMACION EXTRA

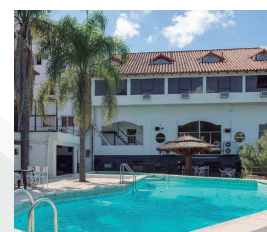
- Tarifa en base doble/ triple/ cuad. - Adicional single 60%.
- Menores de 0 a 3 años Sin cargo y Sin servicios - Opcional butaca \$35000 (Consultar por disponibilidad en c/ fecha)
- Butaca turística semicama \$60000 (Ida y Vuelta)



CARLOS PAZ



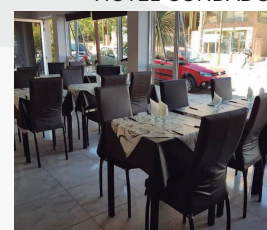
HOTEL CONDADO



HOTEL CONDADO



HOTEL CENTER



HOTEL CENTER

HOTEL CENTER ★★

RÉGIMEN: MEDIA PENSIÓN

SALIDAS	DURACION	REGIMEN	TARIFA	GASTOS	TOTAL
6 DE JULIO	4 NOCHES	MEDIA PENSIÓN	\$138998	\$20000	\$158998
10 DE JULIO	4 NOCHES	MEDIA PENSIÓN	\$138998	\$20000	\$158998
14 DE JULIO	4 NOCHES	MEDIA PENSIÓN	\$138998	\$20000	\$158998
18 DE JULIO	3 NOCHES	MEDIA PENSIÓN	\$119998	\$20000	\$139998

HOTEL EL CONDADO ★★★

RÉGIMEN: MEDIA PENSIÓN

SALIDAS	DURACION	REGIMEN	TARIFA	GASTOS	TOTAL
6 DE JULIO	4 NOCHES	MEDIA PENSIÓN	\$164998	\$20000	\$184998
10 DE JULIO	4 NOCHES	MEDIA PENSIÓN	\$176998	\$20000	\$196998
14 DE JULIO	4 NOCHES	MEDIA PENSIÓN	\$178998	\$20000	\$198998
18 DE JULIO	3 NOCHES	MEDIA PENSIÓN	\$144998	\$20000	\$164998

LAS TARIFAS PUBLICADAS SON DE CONTADO Y EN EFECTIVO

PROMOCIONES POR TIEMPO LIMITADO

Tarifas por persona en Pesos. Salidas sujetas a disponibilidad y a formación de grupo
Tarifas sujetas a modificación sin previo aviso. Solo se congela tarifa con el pago total.
Comisionables sobre el neto sin gastos. Formas de pago: Ver condiciones generales

**TARIFARIO CON VIGENCIA
DESDE EL 26/04/24**